

D SÉRIE

DVOJČINNÉ VÁLCE 50 A 90 TUN



Výkon **50-90 tun**

Zdvih **150-300 mm**

D série

Dvojčinné válce D jsou vhodné v situacích, které vyžadují působení silou ve dvou různých směrech. Dále se hodí v případech, kde je třeba jak řízené zvedání tak řízené spouštění břemene. Ideální jsou také tam, kde je nutné spolehlivě docílit velmi rychlého zpětného zdvihu při použití dlouhých hadic.

Vhodné k použití v nepříznivých podmínkách jako ve vlhku nebo v silně znečištěném pracovním prostředí. Uplatní se především v těžkém průmyslu, ve stavebnictví a při veškerých údržbářských a montážních pracích.

3 ROKY ZÁRUČNÍ DOBA DÍKY PROVĚŘENÉ KVALITĚ

- **Jedinečné řešení vodících ploch odolává bočnímu zatížení bez zadírání**
- **Standard H** – tvrzená vnitřní plocha válce **se zvýšenou ochranou proti korozi** vede k odolnosti proti vlhkosti a poškození vnitřku válce nečistotami. Tím se minimalizuje možnost zadírání.
- **Standard S** – stírací kroužek pístu zabraňuje znečištění oleje a prodlužuje životnost
- **Pojistný ventil chrání před poškozením** v případě náhodného přetlaku.
- Ve spojení s vhodným dvoustupňovým čerpadlem je možné docílit velice vysoký pracovní výkon

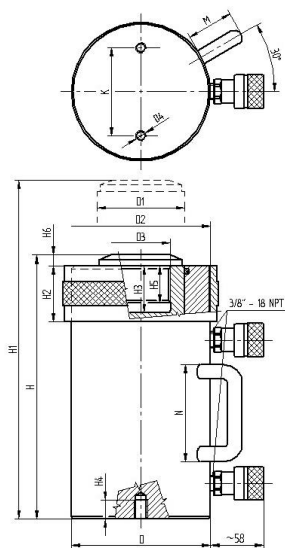
Technické parametry

Výkon / nosnost*	Zdvih mm	Model	Síla max. (kN)		Plocha pístu (cm ²)		Zdvih. objem (cm ³)		Průměr D mm	Výška H mm	Hmotnost ** kg
			tlak	tah	tlak	tah	tlak	tah			
50 (496)	150	DU50-150HS	496	144	70,9	20,6	1 063	310	130	295	25
	150	DS50-150HS	496	144	70,9	20,6	1 063	310	125	263	20
	300	DU50-300HS	496	144	70,9	20,6	2 126	619	130	445	37
	300	DS50-300HS	496	144	70,9	20,6	2 126	619	125	413	30
90 (929)	150	DU90-150HS	929	323	133	46,1	1 991	692	170	332	49
	150	DS90-150HS	929	323	133	46,1	1 991	692	170	290	42
	300	DU90-300HS	929	323	133	46,1	3 982	1 384	170	782	66
	300	DS90-300HS	929	323	133	46,1	3 982	1 384	170	762	59

* Maximální výkon při tlaku ve válci 70 MPa

** Hmotnost včetně rychlospojky a olejové náplně

DS Standardní provedení	DU Víceúčelové provedení
<ul style="list-style-type: none"> Vhodné pro zvedací a snižovací práce Závitové otvory ve dně válce usnadňují montáž na různá zařízení S těmito válci nelze vyvodit tažnou sílu. 	<ul style="list-style-type: none"> Víceúčelový dvojčinný válec může působit tlakovou i tahovou silou Závit na čelní straně pístnice k přenášení tažné síly Vnější závit s krytkou na obvodu válce k montáži na různá zařízení Závitové otvory ve dně válce (jako u provedení DS) Na zvedací a snižovací práce nebo jako silový prvek různých zařízení
<p>ROZSAH DODÁVKY</p> <ul style="list-style-type: none"> Pevný tlačný terč na čelní straně pístu Rychlospojky standardního provedení pro připojení ke zdroji tlakového oleje Pojistný ventil na válci pro ochranu pracovního prostoru 	<p>ROZSAH DODÁVKY</p> <ul style="list-style-type: none"> Pevný tlačný terč na čelní straně pístu Rychlospojky standardního provedení pro připojení ke zdroji tlakového oleje Pojistný ventil na válci pro ochranu pracovního prostoru Pevná ocelová krytka chránící vnější závit



DOPLŇKOVÉ VYBAVENÍ

- Kloubový tlačný terč
- Ochranný ventil

PŘÍSLUŠENSTVÍ

- Čerpadla
- Manometry – např. průměr 63 mm, více na www.kgf.cz
- Hadice – délka dle požadavků
- Rozdělovače šroubení

Rozměry válců

Výkon / nosnost t (kN)	Zdvih mm	Model	D	D1	D2	D3	D4	H	H1	H2	H3	H4	H5	H6	K	M	N
			mm	mm				mm	mm	mm	mm	mm	mm	mm	mm	mm	mm
50 (496)	150	DU50-150HS	130	80	M130x2	M56x3	M12	295	445	55	60	15	40	15	95	50	126
	150	DS50-150HS	125	80	-	-	M12	263	413	-	-	15	-	3	95	50	126
	300	DU50-300HS	130	80	M130x2	M56x3	M12	445	745	55	60	15	40	15	95	50	126
	300	DS50-300HS	125	80	-	-	M12	413	713	-	-	15	-	3	95	50	126
90 (929)	150	DU90-150HS	170	105	M170x3	M72x4	M12	332	482	65	70	20	45	15	95	50	176
	150	DS90-150HS	170	105	-	-	M12	290	462	-	-	20	-	5	95	50	176
	300	DU90-300HS	170	105	M170x3	M72x4	M12	482	782	65	70	20	45	15	95	50	176
	300	DS90-300HS	170	105	-	-	M12	440	762	-	-	20	-	5	95	50	176

K dispozici jsou i další řešení na míru.