

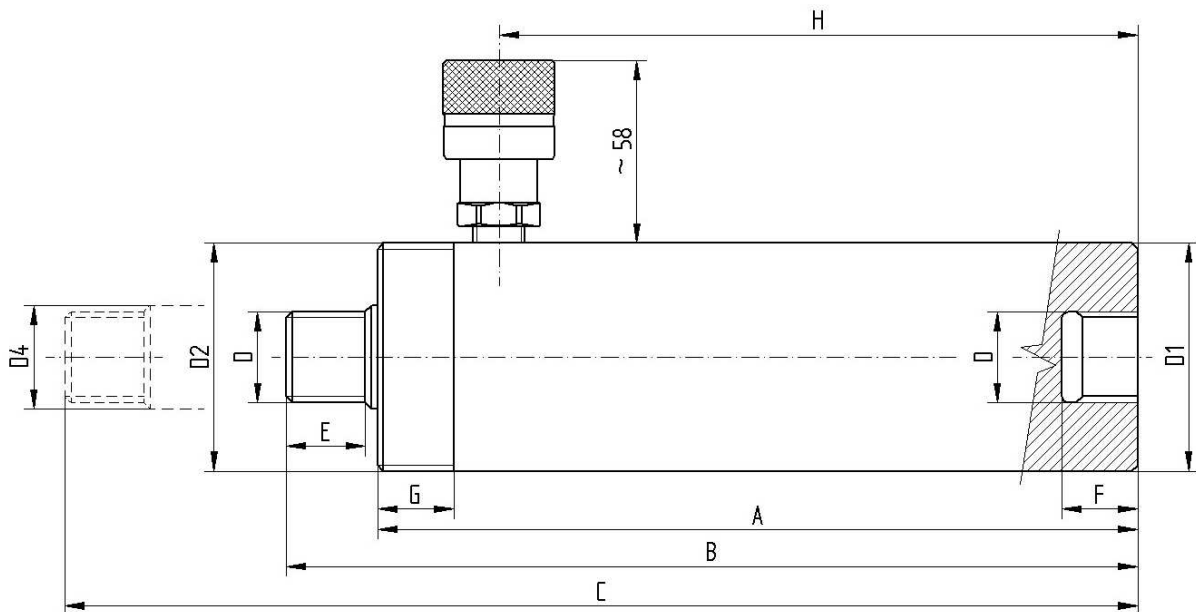
## TAŽNÉ VÁLCE 5 A 10 TUN

Použití u aplikací, kde je nutno vyvodit tahovou sílu. Pro začlenění do požadované aplikace je válec vybaven vnějším závitem na hlavě, vnitřním závitem ve dně a vnějším závitem na pístnici.

- síla od pěti tun
- maximální pracovní tlak 70 MPa
- zpětný pohyb pístu pomocí vratné pružiny
- vysoká životnost válce
- povrch pístnice z tvrdochromu a stírací kroužek umožňují použití i v nepříznivých podmínkách
- připojení na zdroj tlakového oleje pomocí standardní rychlospojky



### Rozměry válců



Typ	Max. síla kN	Zdvih mm	Max. objem cm <sup>3</sup>	A mm	B mm	C mm	E mm	F mm	G mm	H mm	D	D1 mm	D2	D4 mm	Hmotn. kg
T5-150	55,03	150	118	250	285	435	25	25	25	210	M30x2	62	M62x2	32	4,5
T10-150	98,96	150	212	250	285	435	25	25	25	210	M30x2	75	M75x2	35	7,5

### Dodávané vidlice

Vidlice	A	B	C	D	E	F	G	H	I
Vnější	153	56	62	M30x2	25	100	60	30	35
Vnitřní	128	56	62	M30x2	25	100	60	30	35

