

H SÉRIE

DUTÉ HYDRAULICKÉ VÁLCE 25 TUN, JEDNOČINNÉ



Výkon **25 tun**

Zdvih **75-150 mm**

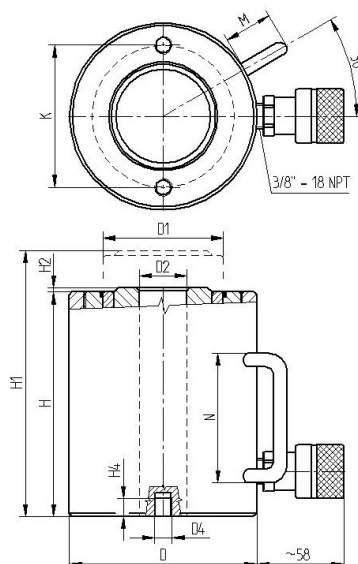
H série

700 bar

Jednočinné duté hydraulické válce série H jsou všestranně použitelné pro zkoušení, údržbu, tažení a napínání. Průchozí otvor ve válci umožňuje např. napínání lan a tyčí, zvedání zavěšených břemen, demontáž zalisovaných nebo zadřených strojních dílů jako kolíků, čepů, hřidel, pouzder atd.

3 ROKY ZÁRUČNÍ DOBA DÍKY PROVĚŘENÉ KVALITĚ

- K použití i v nepříznivých podmínkách, např. vlhku je povrch pístnice vyroben z tvrdochromu a chráněn stíracím kroužek.
- **Standard H** – tvrzená vnitřní plocha válce se zvýšenou ochranou proti korozi vede k odolnosti proti vlhkosti a poškození vnitřku válce nečistotami. Je to důležitý faktor, proč se válce KGF nezadírají.
- **Standard S** – vysoká odolnost proti nečistotám v oleji díky stíracímu kroužku.
- **Flexibilita**
 - Závitové otvory ve dně válce umožňují připevnění na různá zařízení.
 - Pro snadnou manipulaci je série H standardně vybavena madlem.
- **Zpětný zdvih pístu pomocí výkonné vratné pružiny** u všech válců KGF v základním vybavení.



Technické parametry

Výkon / nosnost*	Zdvih	Model	Plocha pístu	Zdvih. objem	Průměr D	Výška H	Hmotnost**
t (kN)	mm		cm ²	cm ³	mm	mm	kg
25 (278)	75	H25-75HS	39,71	297,8	125	153	14,4
	150	H25-150HS	39,71	595,7	125	228	16,7

* Maximální výkon při tlaku ve válci 70 MPa

** Hmotnost včetně rychlospojky a olejové náplně

Rozměry válců

Výkon / nosnost	Zdvih	Model	D	D1	D2	H	H1	H2	K	D4	H4	M	N
t (kN)	mm		mm	mm	mm	mm	mm	mm	mm	mm	mm	mm	mm
25 (278)	75	H25-75HS	125	80	31	153	228	3	95	M12	12	-	-
	150	H25-150HS	125	80	31	228	378	3	95	M12	12	50	126

HV SÉRIE

DUTÉ HYDRAULICKÉ VÁLCE 60 AŽ 90 TUN, JEDNOČINNÉ / DVOJČINNÉ

HV série 700 bar	Výkon	60-90 tun
	Zdvih	75-150 mm

Jednočinné / dvojčinné duté válce série HV se využívají při údržbě strojů (bagrů), mostů, ke zkoušení, tažení a napínání. Průchozí otvor ve válci umožňuje **napínání lan a tyčí, zvedání zavěšených břemen, demontáž zalisovaných nebo zadřených strojních dílů** jako kolíků, čepů, hřidelí, pouzder apod. **Zpětný zdvih** je realizován buď **stlačeným vzduchem** (pracuje jako **jednočinný válec**) nebo jako **hydraulický zpětný zdvih** (funkce: **dvojčinný válec**).



3 ROKY ZÁRUČNÍ DOBA DÍKY PROVĚŘENÉ KVALITĚ

- **Nejlehčí a nejnižší válce** ve své výkonnostní kategorii.
- **Mnohostranné a univerzální využití** – buď jako **jednočinný válec** (zpětný zdvih vzduchem) **nebo** jako **dvojčinný válec** (hydraulický zpětný zdvih pomocí druhé hadice)
- **Výhody unikátního zpětného zdvihu pístu** (pomocí stlačeného vzduchu v prostoru nad pístem):
 - snadné plnění vzduchem 3 až 10 bar – jako pneumatika
 - velký průměr průchozího otvoru
 - vysoká rychlost zpětného zdvihu
 - snadná přeměna na dvojčinný válec
- **Flexibilita a snadná manipulace**
 - závitové otvory ve dně válce umožňují připevnění na různá zařízení
 - pro snadnou manipulaci je velikost HV60 standardně vybavena madlem a velikost HV90 madlem i závěsnými oky
- K použití i **v nepříznivých podmínkách** je povrch pístnice tvrzený s antikorozní úpravou a chráněn stíracím kroužkem.
- **Standard HS** – veškerá tělesa válců mají speciální ochranu proti korozi, tření a zadření.

Technické parametry

Výkon / nosnost*	Zdvih	Model	Plocha pístu	Zdvih. objem	Průměr D	Výška H	Hmotnost**
t (kN)	mm		cm ²	cm ³	mm	mm	kg
60 (619)	75	HV60-75HS	88,55	664,2	165	173	20,8
	150	HV60-150HS	88,55	1328,3	165	248	28,3
90 (911)	75	HV90-75HS	130,18	976,4	205	205	38,4
	150	HV90-150HS	130,18	1952,7	205	280	51

* Maximální výkon při tlaku ve válci 70 MPa

** Hmotnost včetně rychlospojky a olejové náplně

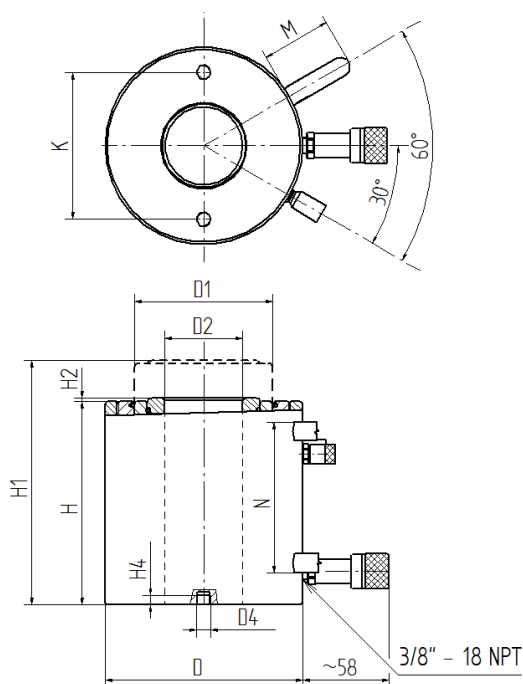
INOVACE

Díky zpětnému zdvihu pomocí stlačeného vzduchu spojují tyto válce výhody jednočinných a dvojčinných válců. Je třeba pouze jedna hadice s jednodušším čerpadlem (pro jednočinné válce) a zároveň se válec vyznačuje **velmi svižným zpětným zdvihem** i při použití delší přívodní hadice.

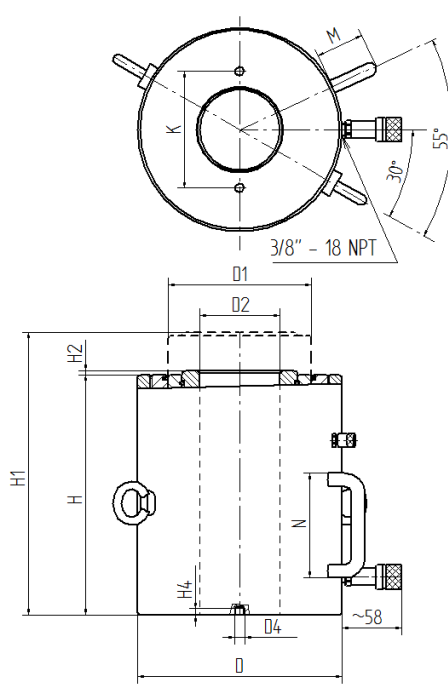


ROZSAH DODÁVKY

- Hydraulický válec
- Rychlospojka pro připojení hydraulické hadice
- Ventil k plnění vzduchem



Modely HV60-75HS a HV60-150HS



Modely HV90-75 a HV90-150

Rozměry válců

Výkon / nosnost t (kN)	Zdvih mm	Model	D mm	D1 mm	D2 mm	H mm	H1 mm	H2 mm	K mm	D4	H4 mm	M mm	N mm
60 (577)	75	HV60-75HS	165	105	61	170	248	3	140	M12	8	56	126
	150	HV60-150HS	165	105	61	245	398	3	140	M12	8	56	126
90 (911)	75	HV90-75HS	205	130	80	200	280	5	140	M12	12	56	126
	150	HV90-150HS	205	130	80	275	430	5	140	M12	12	56	126



Česká kvalita a kreativita

KGF hydraulika s.r.o.
Bohunická 1a
619 00 Brno

tel: +420 543 245 870
kgf@kgf.cz
www.kgf.cz

