

VÍCEÚČELOVÉ VÁLCE 5 AŽ 25 TUN

- tlačná síla od 5 do 25 tun
- odolnost proti nečistotám v oleji – **provedení S**
- **úplná stranová únosnost** – odolnost proti bočním a excentrickým silám – při zvyšování boční síly dojde dříve k posunutí nebo naklonění válce – nedojde k poškození vodících a těsnících ploch
- vysoká životnost daná konstrukčním provedením a použitím kvalitních materiálů těsnících prvků
- povrch pístnice z tvrdochromu a stírací kroužek umožňují použití i v nepříznivých podmínkách
- zpětný pohyb pístu pomocí vratné pružiny
- připojení na zdroj tlakového oleje pomocí standardní rychlospojky
- závitové otvory na spodní ploše pro upevnění na různá zařízení
- volitelné tlačné terče na čele pístu pro přizpůsobení k druhu zátěže
- maximální pracovní tlak 70 MPa



Parametry válců

Typ. nosnost t	Model	Max. síla* kN	Zdvih Mm	Plocha pístu cm ²	Zdvih. objem cm ³	Průměr D mm	Výška H mm	Hmotnost** kg
5	U5-45S	49,5	45	7,1	32	45	107	1,7
10	U10-25S	111,3	25	15,9	40	62	93	1,9
10	U10-45S	111,3	45	15,9	72	62	113	2,6
10	U10-90S	111,3	90	15,9	143	62	168	3,3
10	U10-150S	111,3	150	15,9	239	62	233	4,3
15	U15-25S	166,3	25	23,8	59	75	103	2,1
15	U15-50S	166,3	50	23,8	119	75	128	3,5
15	U15-100S	166,3	100	23,8	238	75	185	4,9
15	U15-150S	166,3	150	23,8	356	75	235	6,6
15	U15-200S	166,3	200	23,8	475	75	285	7,6
25	U25-25S	269,4	25	38,5	96	95	113	5,5
25	U25-50S	269,4	50	38,5	192	95	138	6,3
25	U25-100S	269,4	100	38,5	385	95	190	9,0
25	U25-150S	269,4	150	38,5	577	95	240	10,5
25	U25-200S	269,4	200	38,5	770	95	290	14,0
25	U25-250S	269,4	250	38,5	962	95	340	17,0

* Maximální síla při tlaku ve válci 70 MPa

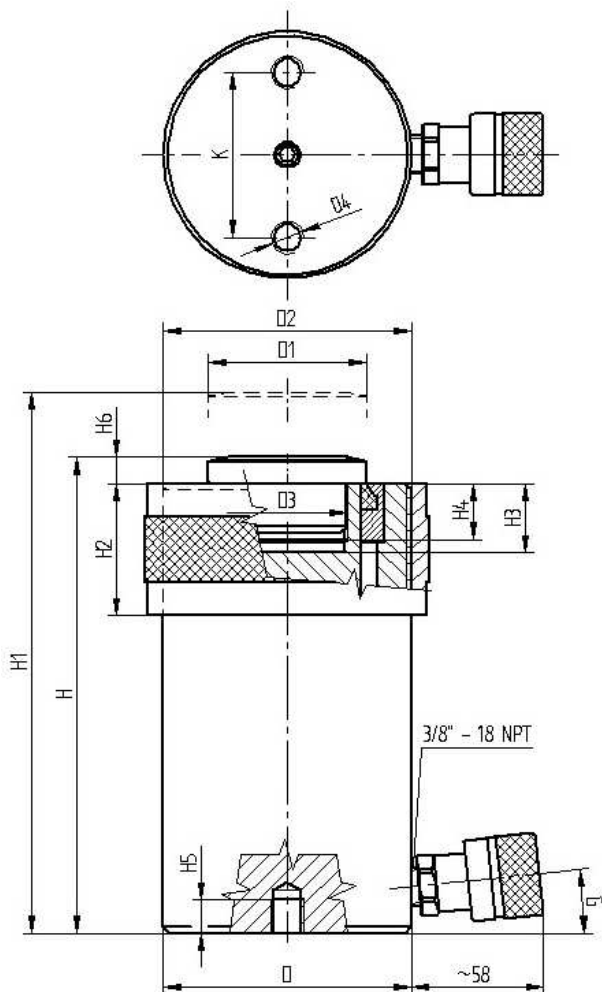
** Hmotnost včetně rychlospojky, krycí matice, tlačného terče a olejové náplně

Tyto válce jsou navrženy jako univerzální, to znamená, že kromě obvyklého použití na zvedací, případně snižovací práce je možné je použít jako silový prvek různých zařízení (lisy, upínací zařízení, přípravky na stahování nalisovaných součástí, rozpínací zařízení apod.). S válci je možné docílit vysoký pracovní výkon díky rychlým pracovním taktům a velké tlačné síle. Jsou určeny pro velký počet pracovních cyklů. Uplatní se především v těžkém průmyslu, ve stavebnictví a při veškerých údržbářských a montážních pracích.

Válce jsou dodávány se standardním vybavením, tj. se základním tlačným terčem, krycí objímkou na vnějším závitu a rychlospojkou pro připojení ke zdroji tlakového oleje.

Rozměrů válců

Typ. nosnost t	Model	D mm	D1 mm	D2	D3	D4	H mm	H1 mm	H2 mm	H3 mm	H4 mm	H5 mm	H6 mm	K mm	G °
5	U5-45S	45	25	M45x1,5	M18x1,5	M6	107	152	25	16	14	12	5	30	6
10	U10-25S	62	40	M62x2	M30x1,5	M8	93	118	30	21	16	16	6	38	6
10	U10-45S	62	40	M62x2	M30x1,5	M8	113	158	30	21	16	16	6	38	6
10	U10-90S	62	40	M62x2	M30x1,5	M8	168	258	30	21	16	16	6	38	6
10	U10-150S	62	40	M62x2	M30x1,5	M8	233	383	30	21	16	16	6	38	6
15	U15-25S	75	50	M75x2	M36x1,5	M10	103	128	40	21	18	18	8	50	6
15	U15-50S	75	50	M75x2	M36x1,5	M10	128	178	40	21	18	18	8	50	6
15	U15-100S	75	50	M75x2	M36x1,5	M10	185	285	40	21	18	18	8	50	6
15	U15-150S	75	50	M75x2	M36x1,5	M10	235	385	40	21	18	18	8	50	6
15	U15-200S	75	50	M75x2	M36x1,5	M10	285	485	40	21	18	18	8	50	6
25	U25-25S	95	63	M95x2	M48x2	M12	113	138	50	24	20	14	10	62	0
25	U25-50S	95	63	M95x2	M48x2	M12	138	188	50	24	20	14	10	62	0
25	U25-100S	95	63	M95x2	M48x2	M12	190	298	50	24	20	14	10	62	0
25	U25-150S	95	63	M95x2	M48x2	M12	240	398	50	24	20	14	10	62	0
25	U25-200S	95	63	M95x2	M48x2	M12	290	498	50	24	20	14	10	62	0
25	U25-250S	95	63	M95x2	M48x2	M12	340	598	50	24	20	14	10	62	0



VÍCEÚČELOVÉ VÁLCE 50 AŽ 90 TUN

- tlačná síla od 50 do 90 tun
- odolnost proti nečistotám v oleji – **provedení S**
- **úplná stranová únosnost** – odolnost proti bočním a excentrickým silám – při zvyšování boční síly dojde dříve k posunutí nebo naklopení válce – nedojde k poškození vodících a těsnících ploch
- jsou opatřeny madlem pro lepší manipulaci
- vysoká životnost daná konstrukčním provedením a použitím kvalitních materiálů těsnících prvků
- povrch pístnice z tvrdochromu a stírací kroužek umožňují použití i v nepříznivých podmínkách
- zpětný pohyb pístu pomocí vratné pružiny
- připojení na zdroj tlakového oleje pomocí standardní rychlospojky
- závitové otvory a závit na tělese na spodní ploše pro upevnění na různá zařízení
- volitelné tlačné terče na čele pístu pro přizpůsobení k druhu zátěže
- maximální pracovní tlak 70 MPa

Parametry válců

Typ. nosnost t	Model	Max. síla* kN	Zdvih Mm	Plocha pístu cm ²	Zdvih. objem cm ³	Průměr D mm	Výška H mm	Hmotnost** kg
50	U50-50S	496,2	50	70,9	354	130	162	17
50	U50-100S	496,2	100	70,9	709	130	212	20
50	U50-150S	496,2	150	70,9	1 063	130	262	23
50	U50-200S	496,2	200	70,9	1 418	130	312	26
50	U50-250S	496,2	250	70,9	1 772	130	362	29
50	U50-300S	496,2	300	70,9	2 126	130	412	32
90	U90-50S	929,1	50	132,7	664	170	202	30
90	U90-100S	929,1	100	132,7	1 327	170	252	36
90	U90-150S	929,1	150	132,7	1 991	170	302	42
90	U90-200S	929,1	200	132,7	2 655	170	352	48
90	U90-250S	929,1	250	132,7	3 318	170	402	53
90	U90-300S	929,1	300	132,7	3 982	170	452	59

* Maximální síla při tlaku ve válci 70 MPa

** Hmotnost včetně rychlospojky, krycí matice, tlačného terče a olejové náplně

Tyto válce jsou navrženy jako univerzální, to znamená, že kromě obvyklého použití na zvedací, případně snižovací práce je možné je použít jako silový prvek různých zařízení (lisy, upínací zařízení, přípravky na stahování nalisovaných součástí, rozpínací zařízení apod.). S válci je možné docílit vysoký pracovní výkon díky rychlým pracovním taktům a velké tlačné síle. Jsou určeny pro velký počet pracovních cyklů. Uplatní se především v těžkém průmyslu, ve stavebnictví a při veškerých údržbářských a montážních pracích.

Válce jsou dodávány se standardním vybavením, tj. se základním tlačným terčem, krycí objímkou na vnějším závitě a rychlospojkou pro připojení ke zdroji tlakového oleje.

Rozměry válců

Typ. nosnost t	Model	D mm	D1 mm	D2	D3 mm	D4	H mm	H1 mm	H2 mm	H3 mm	H4 mm	H5 mm	K mm	M mm	N mm
50	U50-50S	130	80	M130x2	71	M12	162	212	55	13	20	3	95	50	126
50	U50-100S	130	80	M130x2	71	M12	212	312	55	13	20	3	95	50	126
50	U50-150S	130	80	M130x2	71	M12	262	412	55	13	20	3	95	50	126
50	U50-200S	130	80	M130x2	71	M12	312	512	55	13	20	3	95	50	126
50	U50-250S	130	80	M130x2	71	M12	362	612	55	13	20	3	95	50	126
50	U50-300S	130	80	M130x2	71	M12	412	712	55	13	20	3	95	50	126
90	U90-50S	170	95	M170x3	90	M12	202	252	65	16	20	5	140	50	126
90	U90-100S	170	95	M170x3	90	M12	252	352	65	16	20	5	140	50	126
90	U90-150S	170	95	M170x3	90	M12	302	452	65	16	20	5	140	50	126
90	U90-200S	170	95	M170x3	90	M12	352	552	65	16	20	5	140	50	126
90	U90-250S	170	95	M170x3	90	M12	402	652	65	16	20	5	140	50	126
90	U90-300S	170	95	M170x3	90	M12	452	752	65	16	20	5	140	50	126

