

# REFERENCE: ZVEDÁNÍ MOSTŮ A KONSTRUKCÍ

OBDOBÍ 2019-2023

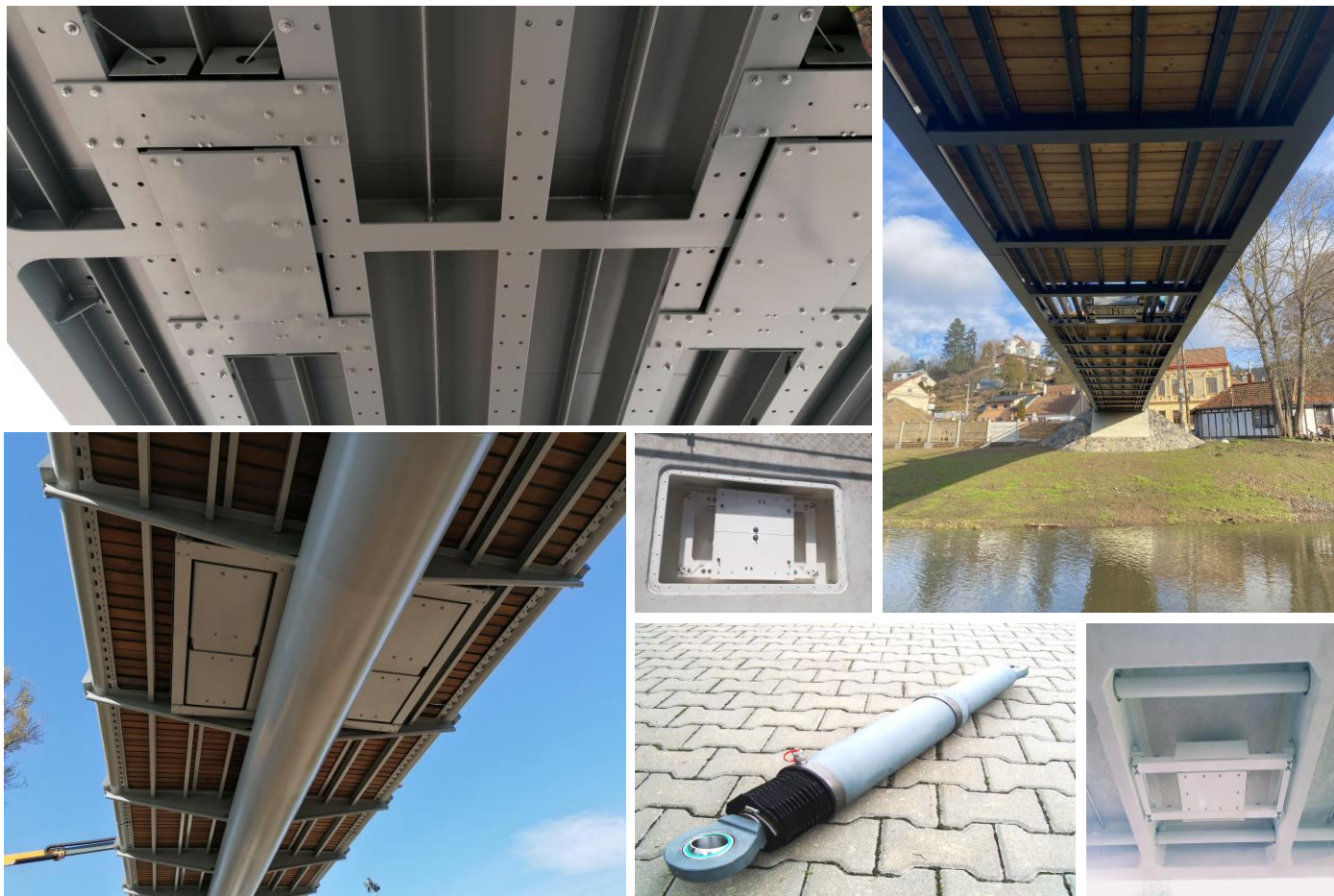


Zvedáním mostů a jiných konstrukcí se KGF hydraulika zabývá více jak 30 let, zde uvádíme **jen několik vybraných referencí z posledních 5 let, další reference rádi poskytneme na vyžádání.**

Projekt	Popis	Účel	Zhotovitel	Rok
<b>Železniční most Opatovec u Svitav</b>	Zvedání mostu	Montáž ložisek	MaGe Construction	2023
<b>Most Dolní Benešov</b>	Zvedání mostu	Podložení ložisek	Strabag	2023
<b>Most Třanovice-Nebory</b>	Zvedání mostu	Rektifikace ložisek	Strabag	2023
<b>Dálniční most D8 u Lovosic Nová Ves</b>	Zvedání mostu	Výměna ložisek	MaGe Construction	2023
<b>4 železniční mosty v úseku Brandýs – Ústí nad Orlicí</b>	Opakované zvedání mostů	Výměna ložisek a kolejí	Chládek a Tintěra Pardubice	2022
<b>5 mostů na obchvatu Frýdek-Místek</b>	Opakované zvedání 5 mostů	Rektifikace ložisek	PORR	2021
<b>Železniční most Dolní Bousov – Libuň</b>	Opakované zvedání 4 polí	Oprava mostu	Chládek a Tintěra Pardubice	2021
<b>Most Bystrovany</b>	Zvedání mostu	Výměna ložisek	Ponvia Construct	2021
<b>Dálniční most / obchvat Sviadnova, silnice III/4848</b>	Zvedání mostu	Výměna ložisek	PORR	2021
<b>Elektrárna Chvalětice</b>	Zvedání prvního základu	Výměna izolátu	PEEM	2020
<b>Dálnice D55 Otrokovice obchvat JV</b>	Zvedání mostu	Výměna ložisek	Eurovia	2020
<b>Dálnice D1, km 62, úsek 7 MÚK Soutice-Loket-Švihov</b>	Zvedání mostu	Výměna ložisek	Metrostav	2019/2020
<b>Most Ostrava Bazaly o 40 polích</b>	Opakované zvedání 30 polí	Výměna ložisek	Strabag	2019

# REFERENCE: TLUMIČE KMITÁNÍ PRO LÁVKY / MOSTY

OBDOBÍ 2007 – 2023



Tlumením kmitání na lávkách a mostech se KGF hydraulika zabývá více jak 15 let, zde uvádíme **jen několik vybraných referencí z posledních let, další reference rádi poskytneme na vyžádání.**

Projekt	Kmitající hmotnost (kg) / Tlumicí síla (kN)	Frekvence (Hz)	Typ tlumiče	Rok
Štvanická lávka v Praze	2 x 1.500 kg	1,8 – 2,067	TMD*	2023
Cyklistická lávka v Banské Bystrici (SK)	2 x 1.000 kg	1,706	TMD*	2023
Lávka přes Jizeru v Mladé Boleslavi (Škoda Auto)	2 x 1.000 kg 4 x 450 2 x 400	2,015 3,81 4,63	TMD*	2023
Lávka přes Svitavu v Bílovicích nad Svitavou	1 x 350 kg	2,93	TMD*	2023
Trojská lávka přes Vltavu v Praze	4 x 1.250 kg	1,62 – 1,85	TMD*	2020
Lávka přes Berounku v Hýskově u Berouna	1 x 1.500 kg	1,728	TMD*	2014
Lávka přes Bečvu u Ústí	4 x 500 kN		Viskózní tlumiče	2023
Cyklistická lávka přes Labe v Čelákovících	2 x 100 kN		Viskózní tlumiče	2021
Lávka přes Vltavu Vestec-Lahovice v Praze	2 x 100 kN		Viskózní tlumiče	2021
Lávka Štítary přes Švýcarskou zátoku na Vranovské přehradě	4 x 100 kN		Viskózní tlumiče	2019
Lávka přes Otavu u Strakonického hradu	4 x 100 kN		Viskózní tlumiče	2018

\*TMD = laděný hmotnostní tlumič kmitů, Tuned mass damper (TMD)